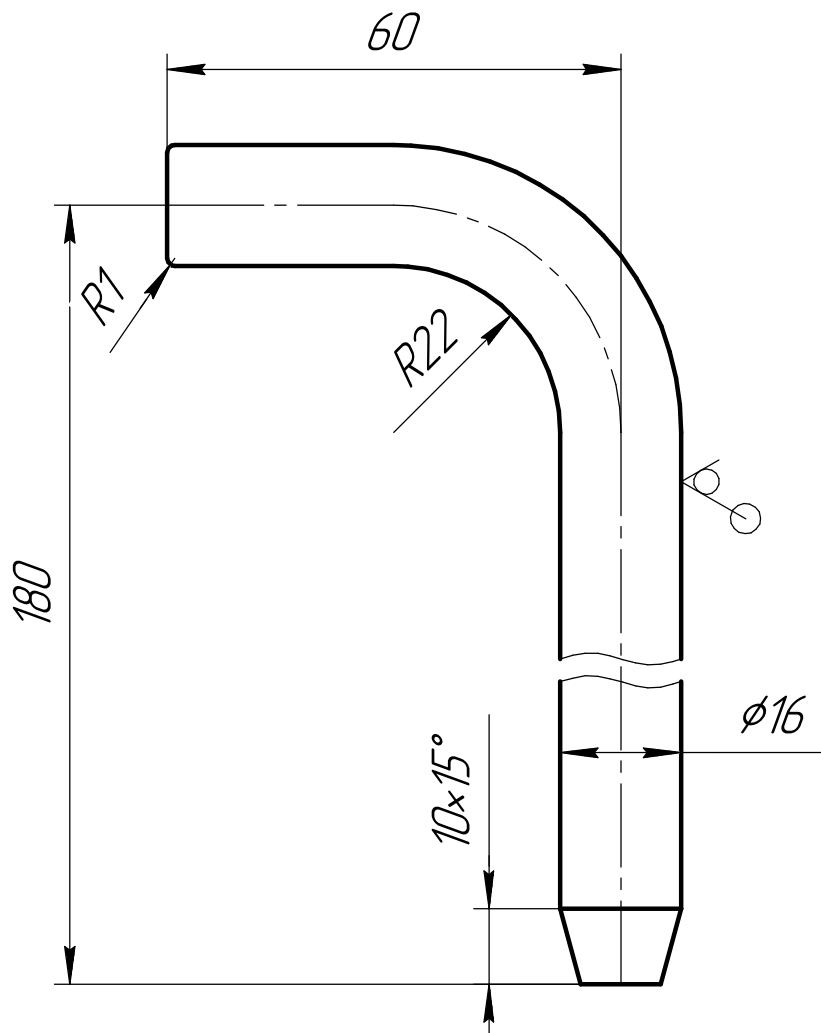


10410.01.40-171

√ Ra 12,5



1. Предельные отклонения по ГОСТ 30893.1-2002: H14, h14, ±IT₂¹⁴.

Справ. №	Перв. примен.	Подп. и дата	Инв. № дубл.	Взам. инв. №	Инв. № подл.	Изм.	Лист	№ докум.	Подп.	Дата	ПЦ1-03.10.01.401		
						Изм.	Лист	№ докум.	Подп.	Дата	Штырь		
						Разраб.							
						Пров.					Лист		
						Т.контр.					Листов 1		
						Н.контр.					Ст3 ГОСТ 380-2005		
						Утв.							